

DREAMS ON ICE

A történet :

Pinocchio, Carlo Collodi világhírű figurája elevenedik meg a történetben. Hideg tél van, Gepetto, a szegény öreg ácsmester egy fatuskóból bábút farag magányában. Ám hirtelen csoda történik: a fabábu életre kel. De nem is akármilyen kisfiú válik belőle: mindenre kíváncsi és rendkívül csintalan. De a szíve aranyból van és ezt rövidesen felfedezik a városba érkező bábszínház bábjai is. De rövidesen meggyűlik a baja a bábszínház kegyetlen igazgatójával. És ez még csak a kalandok kezdete...

Egy varázslatos történet szeretetről, barátságról, emberi gonoszságról, furfangról, amely jeleneteiben tökéletesen adaptálható mai világunkra is. A mese mégis egy csepp reménysugár, hogyha bízunk álmainkban és teszünk értük, akkor az őrangyalunk segíteni fog hogy valóra váljanak.

A műsor:

60 perces jégmese két felvonásban (2x 30 perc). Az eredeti történethez hű kosztümök, épített, festett és vetített díszletek keltik életre a mesehősök világát. A történetet a zenei aláfestés mellett narrátor vezeti végig a nézőket. A produkció előadás módja könnyed és látványos, interaktív módon vonja be a gyermekeket a mese fonalába. Célja minden esetben a lenyűgözés, a drámai részeket is izgalmasan nem félelmetesen illusztrálja a gyerekek számára. A produkciót előre kialakított fénytechnikai alkalmazások teszik még látványosabbá



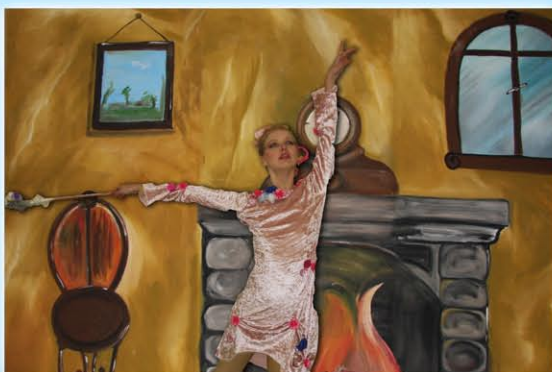
www.plasticice.hu
info@plasticice.hu
+36 20 261 93 66

DREAMS ON ICE

A társulat :

A társulat 20 fő profi korcsolyázóból áll. Tagjaik átlag életkora 25 év, mindegyikük kisgyermekkor óta korcsolyázik. Tagjaink között műkorcsolyázók, párosozók, jégtáncosok és szinkronkorcsolyázók egyaránt szerepelnek. A figurákat megtettesítő korcsolyázók mint hazai, mint nemzetközi szinten kemelkedő eredményeket értek el kategóriáikban.

A társulatot technikai stáb kíséri (smink, díszlet, fény, hang és vetítés technika).



www.plasticice.hu
info@plasticice.hu
+36 20 261 93 66

DREAMS ON ICE

Techikai adatok:

Jég: 20x20 méteres (minimum 10x20 méteres) jégpálya, amely TOMCAT hídrendszerrel kerül körbeépítésre

Hang: ~8000W , CD lejátszó, keverőpult, 1 kézi mikrofon

Fény és vizális effect: 24x500 watt Par 64 lights (RGB színes fények), 6 csatornás dimmer, 24 band DMX controll, 1500w füstgép, 4 darab 250w intelligens robot lámpa, UV fény, 1000W fejlámpa projektor (igény szerint)

Díszlet: épített és vászonfestett díszletelemek, számukra kialakított fa konténerekben érkeznek egy 7,5t tehereautón.



www.plasticice.hu
info@plasticice.hu
+36 20 261 93 66